



Unser Haus bietet eine moderne, hochwertige Ausstattung. Alle Räume und Sanitärbereiche sind barrierefrei ausgestattet.  
Die großzügig angelegte Terrasse und der große, grüne Gartenbereich sind im Sommer unser zweites Wohnzimmer: Ein wunderschöner Ort zum Spielen, Klönen, Genießen und Verweilen.

## Weitere Angebote von Daheim e. V.

**Ambulanter Pflegedienst Gütersloh**  
Winkelstraße 2b | 33332 Gütersloh  
Telefon (0 52 41) 7 09 40 15  
[adguetersloh@verein-daheim.de](mailto:adguetersloh@verein-daheim.de)

**Ambulante Wohnbetreuung Gütersloh**  
Winkelstraße 2b | 33332 Gütersloh  
Telefon (0 52 41) 70 940 17  
[awbguetersloh@verein-daheim.de](mailto:awbguetersloh@verein-daheim.de)

**Hausgemeinschaft Westfalenweg**  
Westfalenweg 1 | 33332 Gütersloh  
Telefon (0 52 41) 7 09 40 27  
[hgwestfalenweg@verein-daheim.de](mailto:hgwestfalenweg@verein-daheim.de)

**Hausgemeinschaft Stückerkamp**  
Zum Flürt 5 | 33334 Gütersloh-Spexard  
Telefon (0 52 41) 7 09 81 15  
[hgstueckerkamp@verein-daheim.de](mailto:hgstueckerkamp@verein-daheim.de)

**Tagespflege Gütersloh Spexard**  
Zum Flürt 1 | 33334 Gütersloh  
Telefon (0 52 41) 2 66 92  
[tpspexard@verein-daheim.de](mailto:tpspexard@verein-daheim.de)

**Kurzzeitpflege**  
Dammstraße 69 | 33332 Gütersloh  
Telefon (0 52 41) 7 09 40 40  
[kurzzeitpflege@verein-daheim.de](mailto:kurzzeitpflege@verein-daheim.de)



## Tagespflege

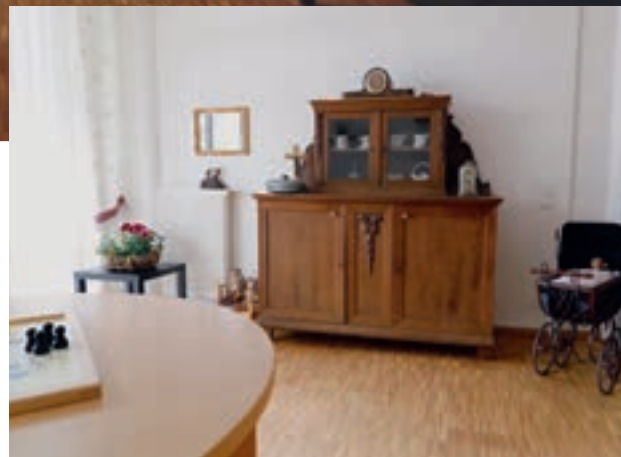
### Gütersloh



Die Tagespflege Gütersloh ist Montag bis Freitag von 8.00–16.00 Uhr geöffnet. Weitere Fragen zur Tagespflege beantworten wir Ihnen gerne unter der Telefonnummer (0 52 41) 7 09 40 30.

**Tagespflege Gütersloh**  
Dammstraße 69 | 33332 Gütersloh  
Telefon (0 52 41) 7 09 40 30  
[tpguetersloh@verein-daheim.de](mailto:tpguetersloh@verein-daheim.de)

**Daheim**  
*kommt keine  
Langeweile auf*



Das Angebot der Tagespflege richtet sich vorwiegend an ältere Menschen die somatisch und/oder psychiatrisch erkrankt sind und in ihrer eigenen Wohnung oder im Familienverbund mit Angehörigen leben. Die Tagespflege kann von unseren Besuchern täglich, mehrmals wöchentlich oder ganz nach Bedarf in Anspruch genommen werden. Im Rahmen der individuellen Möglichkeiten wird der Tagesablauf gestaltet, um so vorhandene Fähigkeiten zu erhalten und zu fördern. Unterstützt durch die Tagespflege können unsere Besucher solange wie möglich zuhause wohnen. Sie entlastet zudem die Angehörigen. Ein typischer Tag bei uns läuft so ab: morgens holt unser Fahrdienst den Besucher von zuhause ab. In der Tagespflege angekommen, beginnen mit einem gemeinsamen Frühstück. Morgenrunde, sowie Planung und Vorbereitung des Mittagessens bestimmen den Vormittag. Viele Tätigkeiten im Haushalt werden gemeinsam gestaltet: einkaufen, kochen oder den Tisch decken. Nach Mittagessen und Mittagsruhe bleibt genug Zeit für gemütliches Beisammensein, klönen und Kaffeeklatsch. Auch unsere Kreativ- und Bewegungsangebote werden gern angenommen. Am späten Nachmittag bringt unser Fahrdienst den Besucher wieder nach Hause.

Wichtig ist uns bei allen Aktivitäten die individuelle Förderung auch durch Einzelbetreuung und -gespräche.

## Daheim in Gütersloh

### Unsere Mitarbeiter

Examinierte Pflegekräfte (Kranken- und Altenpflege) betreuen unsere Besucher. Sie werden unterstützt durch Pflegeassistenten, Betreuungskräfte, Auszubildende und Mitarbeiter des Bundesfreiwilligendienstes. Unsere Hauswirtschafterinnen sorgen für eine gesunde und zeitgemäße Ernährung und unsere Reinigungskräfte für die gebotene Sauberkeit.

### Unsere Leistungen

Wir unterstützen unsere Besucher in der grundpflegerischen Betreuung – gerne bieten wir auch Dusch- und Wellnessbäder an. Selbstverständlich übernehmen wir alle Leistungen der Behandlungspflege, wie z. B. Blutzucker- und Blutdruckmessungen, Insulingaben oder Verbandswechsel.

Wir stellen die medikamentöse Versorgung inklusive der kontrollierten Medikamentengabe sicher. Außerdem begleiten wir unsere Besucher auf Wunsch zu Haus- und Fachärzten. Wir helfen Termine zu organisieren und sie wahrzunehmen und unterstützen bei medizinischen Begutachtungen im häuslichen Bereich. Auch der Besuch von Friseur oder Fußpflege etc. sind von unserem Haus aus möglich.

### Unsere Aktivitäten

Unser Angebot ist vielfältig und abwechslungsreich: Singen, Tanzen und Musizieren, Gymnastik oder auch Gesellschaftsspiele. Es gibt bei uns tolle Kreativangebote – wir gestalten, malen oder handarbeiten gemeinsam.

Cafébesuche oder Ausflüge zu kulturellen Veranstaltungen sind ebenso möglich, wie das Bummeln in der Innenstadt oder auf dem Wochenmarkt. Überhaupt wird Bewegung bei uns groß geschrieben: wir unternehmen viel – in Gruppen oder auch allein.

Wir feiern gern die großen wie die kleinen Feste, die sich durch's Jahr ziehen – gerne auch mit Angehörigen unserer Besucher und den Menschen aus der Nachbarschaft.

### Und die Kosten?

Je nach Pflegegrad übernimmt die Pflegekasse einen großen Teil der Aufwendungen. Sind die verbleibenden Kosten nicht aus eigenen Mitteln finanzierbar, so kann ergänzend Sozialhilfe beantragt werden. Bei der Antragsstellung unterstützen wir Sie gerne.

*Wir erstellen Ihren individuellen Kostenvoranschlag, sprechen Sie uns einfach an!*

